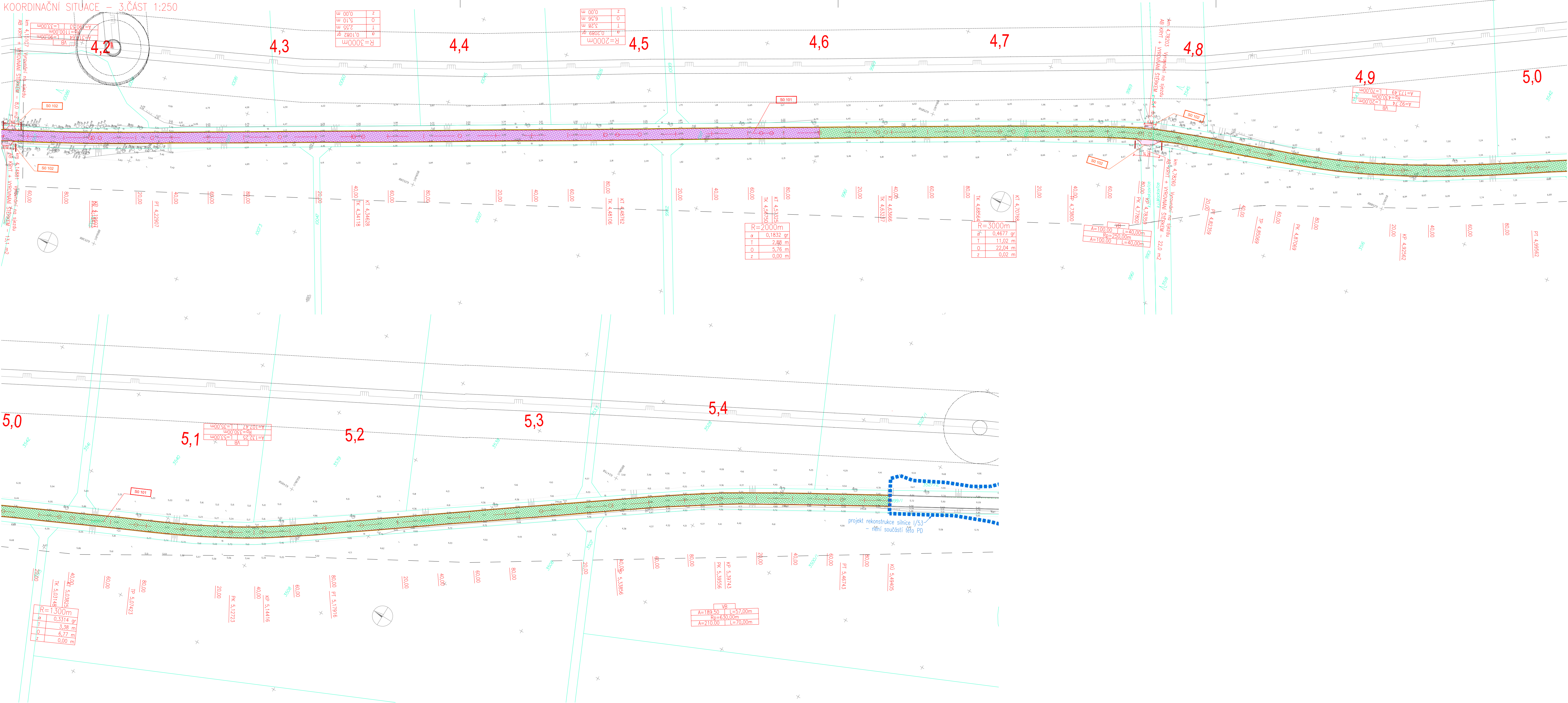


KOORDINAČNÍ SITUACE - 3.ČÁST 1:250



LEGENDA ZPEVNĚNÝCH PLOCH:

- VOZOVKA AB KRYT
- VOZOVKA AB KRYT - KONSTRUKCE A - NAVÝŠENÍ NIVELETY O 100 mm
- KONSTRUKCE A - zesílení konstrukce vozovky o 100 mm (pokládka obrusné a ložné vrstvy + sanace krajů vozovky)
- VOZOVKA AB KRYT - KONSTRUKCE B - NAVÝŠENÍ NIVELETY O 50 mm
- KONSTRUKCE B - frézování v tloušťce 2 x 50 mm, zesílení konstrukce vozovky o 50 mm (pokládka obrusné a ložné vrstvy včetně sanace krajů vozovky)
- VOZOVKA AB KRYT - KONSTRUKCE C - ZACHOVÁNÍ STÁVAJÍCÍ NIVELETY
- KONSTRUKCE C - kompletní výměna konstrukčních vrstev vozovky včetně případné výměny aktivní zóny
- VYROVNÁNÍ SJEZDŮ - AB KRYT + výškové vyrovnání
- NEZPEVNĚNÁ KRAJNICE ŠTĚRKODŮT

KATASTRÁLNÍ HRANICE/PARCELNÍ ČÍSLO

GEODETICKÉ ZAMĚŘENÍ

LEGENDA STÁVAJÍCÍCH INŽENÝRSKÝCH SÍTÍ:

- NADZEMNÍ VEDENÍ VN (EGD. A.S.)
- ZAŘÍZENÍ SŘELOVACÍ TECHNIKY - NADZEMNÍ VEDENÍ (ČETIN A.S.)
- NEZAMĚŘENÝ PRŮBĚH METALICKÉHO KABELU (ČETIN A.S.)
- ZAMĚŘENÝ PRŮBĚH METALICKÉHO KABELU (ČETIN A.S.)
- NADZEMNÍ SÍTĚ (ČETIN A.S.)
- PLYNOVOD VYSOKOTLAK (GASNET S.R.O.)
- VODOVOD - NEZAMĚŘENÁ POLOHA, NUTNO OVĚŘIT
- VODOVODNÍ ŘÁD S OCHR. PÁSMEM (VODÁRENSKÁ A.S.)

POZNÁMKA: Poloha stávajících inženýrských sítí je v situaci zakreslena pouze orientačně. Před zahájením zemních prací musí být ověřena a aktualizována poloha všech inženýrských sítí procházejících prostorem staveniště. Následně bude provedeno vytyčení aktualizovaných inženýrských sítí za účasti jejich správců. O vytyčení tras technické infrastruktury bude proveden zápis.

LEGENDA DOPRAVNÍHO ZNAČENÍ:

Z11g

NOVÉ SVISLÉ DOPRAVNÍ ZNAČENÍ
směrový sloupek červený kulatý

STAVEBNÍ OBJEKTY:

S0 101

POZEMNÍ KOMUNIKACE

S0 102

ÚPRAVA NAPOJENÍ STÁVAJÍCÍCH SJEZDŮ

AUTORIZACE				ČÍSLO PRÁCE	
ČÍSLO ZMĚNY	DATUM ZMĚNY	POPIS/OBSAH ZMĚNY		PODPIS	
II/397 Hostěradlice - křiž. I/53					
název akce					
Projektová část / stavební objekt					
Správa a údržba silnic Jihomoravského kraje Žerotínovo náměstí 449/3 602 00 Brno					
osobnost		spolupráce			
k.ú. Hostěradlice na Mor., Oleskovice, Mackovice město státní		Jihomoravský kraj			
KOORDINAČNÍ SITUACE - 3.ČÁST				1:250 měřítko	DÚSP stupň
ING. M. BURIANEK koordinátor		BC. V. KOPECKÝ hlavní inženýr projektu		A009/22 číslo zakázky	
BC. V. KOPECKÝ zodpovědný projektant		BC. V. KOPECKÝ vedoucí projektant		3/2022 datum	
				C.3.3 číslo přílohy	